

Dossier Technique

Journal

Portraits de l'ennui



Le dossier technique porte sur l'organisation générale du spectacle et les aspects techniques.
La signature du contrat entraîne l'acceptation de ce dossier technique. L'organisateur s'engage à en respecter tous les termes et à n'y apporter aucune modification sans l'accord préalable du régisseur général.

Le spectacle est une production du Théâtre des Lucioles.

Administration de Production :

Odile Massart
02 23 42 30 77
theatredeslucioles@wanadoo.fr

Notre équipe en tournée :

Philippe Marteau	<i>Mise en scène et comédien</i>	
Mikael bernard	<i>Collaborateur artistique et regie son vidéo</i>	
Antoine Travert	<i>Régie générale et lumière</i>	06 68 25 53 15 travertantoine@gmail.com

Durée du spectacle :

50min + première partie d'un atelier lycée de 15min.

Plateau



Condition scène/salle :

La scène doit avoir une pente de 0% et être libre de tout élément susceptible de gêner l'installation du spectacle, ainsi que le grill technique.

Plateau noir.

Ouverture / Profondeur minimum : 8m / 5m

Hauteur sous perche minimum : 5m

Transport :

Le décor voyage en 12m3.

Descriptif du décor :

Le décor est composé : d'un bureau, d'un canapé lit, de deux tables de chevet, de quatre lampes de bureau, de douze lampadaires, d'ampoules suspendues, d'un écran de projection de 4,60m x 2,70m et de livres disposés un peu partout sur le plateau.

Régie Lumière / Son / Vidéo :

Les régies lumière, son et vidéo sont placées en salle à côté l'une de l'autre. (+/- 3m linéaire)

Fumée :

Pour les besoins de la mise en scène, le plateau est enfumé tout au long du spectacle. Il conviendra de s'accorder sur l'inhibition de la détection incendie des zones concernées pendant la durée des réglages lumières, des raccords et des représentations.

Lumière

Antoine Travert - 06 68 25 53 15 - travertantoine@gmail.com



La compagnie demande :

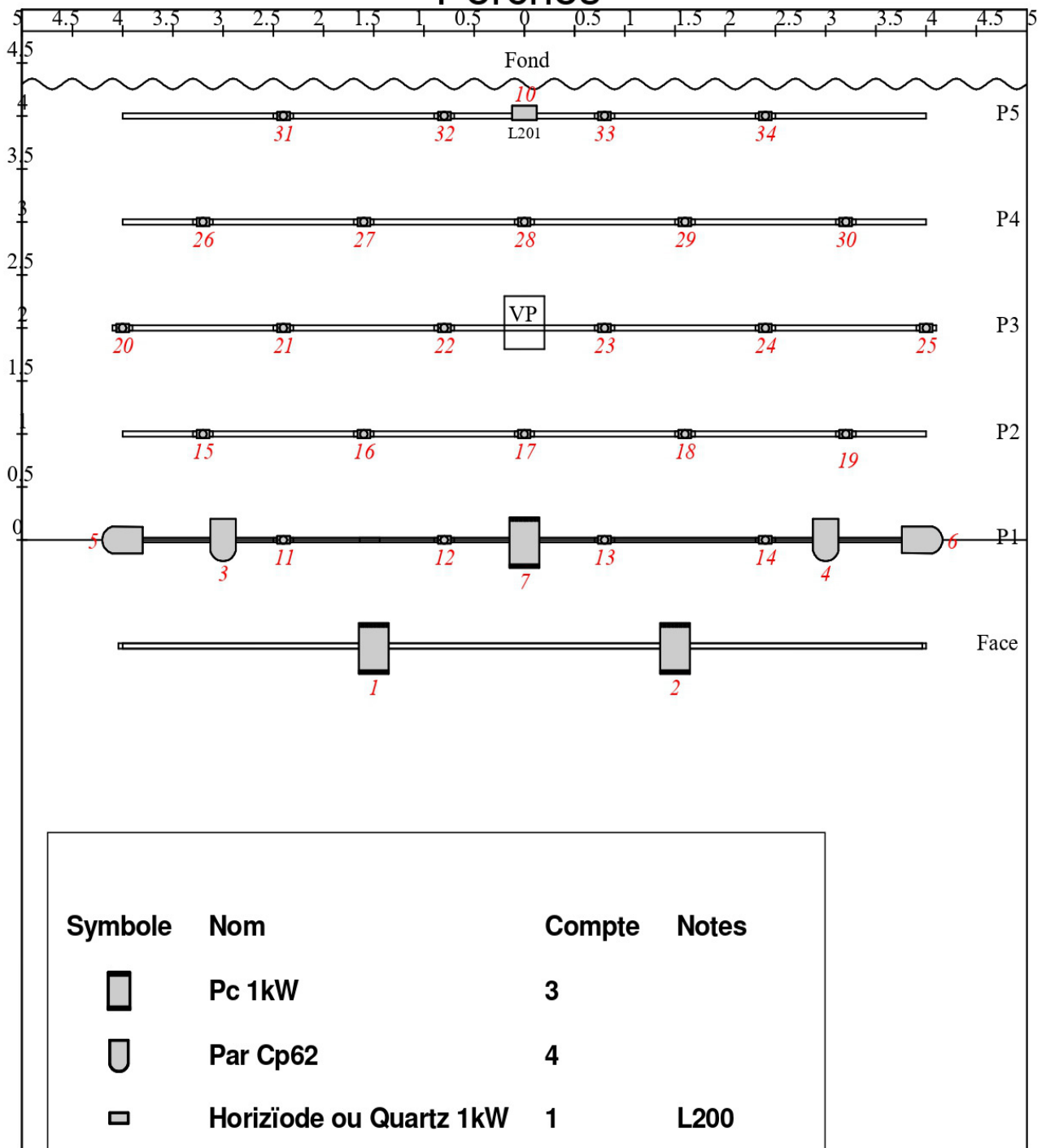
- ♦ 50 circuits de grada
- ♦ 3 Pc 1kW
- ♦ 6 Par Cp62
- ♦ 1 Horiziodé ou Quartz 1kW
- ♦ 1 Look Unique






La compagnie apporte :

- ♦ Une GrandMA 2 Wing
- ♦ 24 Ampoules 60W suspendues
- ♦ 12 Lampadaire 60W
- ♦ 4 Lampes 60W

Un plan adapté à la salle sera envoyé en amont.

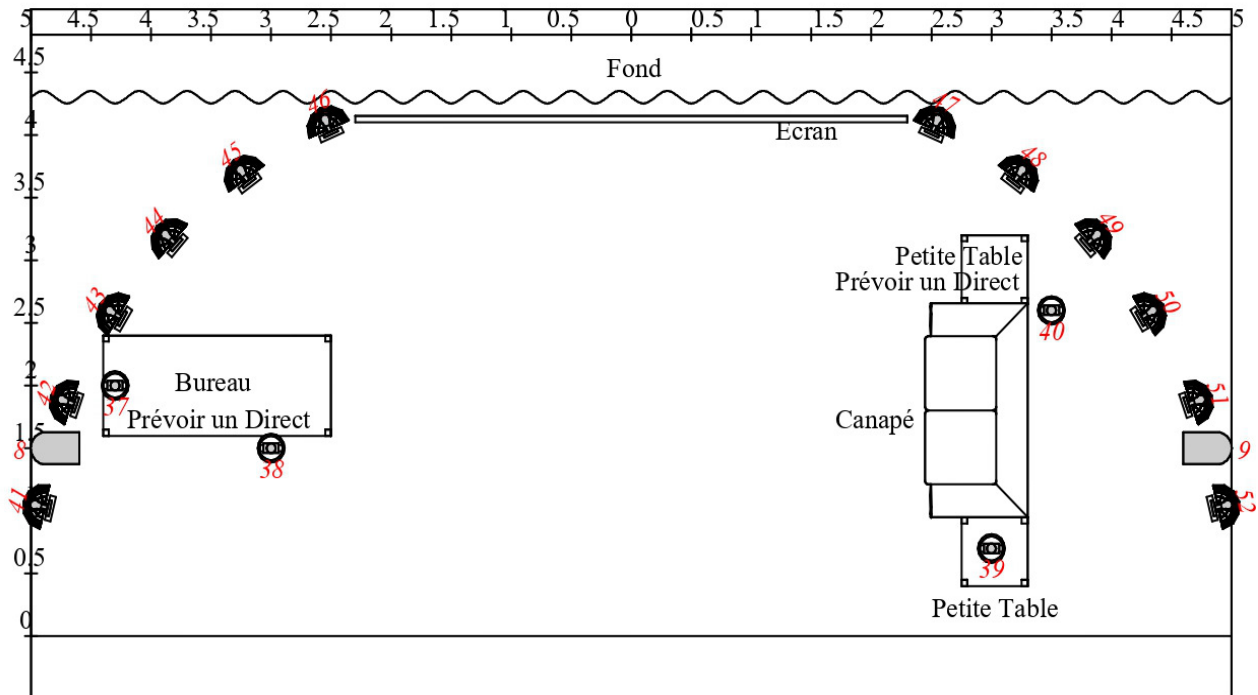
Perches







Symbole	Nom	Compte	Notes
	Pc 1kW	3	
	Par Cp62	4	
	Horiziode ou Quartz 1kW	1	L200
 	Ampoule 60W	24	Compagnie

Journal	Lighting Designer:	Antoine Traver
	Contact:	06 68 25 53 15
	Scale:	A4 1/50
Copyright © 2012		

Sol



Symbole	Nom	Compte	Notes
	Par Cp62	2	
	Lampadaire 60W	12	Compagnie
	Lampe	4	Compagnie

 CHANNEL						
Fixture-ID Layer	Gel	Ch ID	Name	Perche	FixtureType	Patch
Trad		1	Pc 1 kW Face Jardin	Face	Dimmer 00	
Trad		2	Pc 1 kW Face Cour	Face	Dimmer 00	
Trad		3	Par CP62 Face Jardin	P1	Dimmer 00	
Trad		4	Par CP62 Face Cour	P1	Dimmer 00	
Trad		5	Par CP62 Lat Jardin	P1	Dimmer 00	
Trad		6	Par CP62 Lat Cour	P1	Dimmer 00	
Trad		7	Pc 1 kW Face Milieu	P1	Dimmer 00	
Trad		8	Par CP62 Sol Jardin	Sol	Dimmer 00	
Trad		9	Par CP62 Sol Cour	Sol	Dimmer 00	
Trad	L200	10	Quartz Contre Mit	P5	Dimmer 00	
Trad		11	Ampoule 60w	P1	Dimmer 00	
Trad		12	Ampoule 60w	P1	Dimmer 00	
Trad		13	Ampoule 60w	P1	Dimmer 00	
Trad		14	Ampoule 60w	P1	Dimmer 00	
Trad		15	Ampoule 60w	P2	Dimmer 00	
Trad		16	Ampoule 60w	P2	Dimmer 00	
Trad		17	Ampoule 60w	P2	Dimmer 00	
Trad		18	Ampoule 60w	P2	Dimmer 00	
Trad		19	Ampoule 60w	P2	Dimmer 00	
Trad		20	Ampoule 60w	P3	Dimmer 00	
Trad		21	Ampoule 60w	P3	Dimmer 00	
Trad		22	Ampoule 60w	P3	Dimmer 00	
Trad		23	Ampoule 60w	P3	Dimmer 00	
Trad		24	Ampoule 60w	P3	Dimmer 00	
Trad		25	Ampoule 60w	P3	Dimmer 00	
Trad		26	Ampoule 60w	P4	Dimmer 00	
Trad		27	Ampoule 60w	P4	Dimmer 00	
Trad		28	Ampoule 60w	P4	Dimmer 00	
Trad		29	Ampoule 60w	P4	Dimmer 00	
Trad		30	Ampoule 60w	P4	Dimmer 00	
Trad		31	Ampoule 60w	P5	Dimmer 00	
Trad		32	Ampoule 60w	P5	Dimmer 00	
Trad		33	Ampoule 60w	P5	Dimmer 00	
Trad		34	Ampoule 60w	P5	Dimmer 00	
Trad		35			Dimmer 00	None
Trad		36			Dimmer 00	None
Trad		37	Lampe 60W Bureau	Sol Jardin	Dimmer 00	
Trad		38	Lampe 60W Bureau	Sol Jardin	Dimmer 00	
Trad		39	Lampe 60W Canapé	Sol Cour	Dimmer 00	
Trad		40	Lampe 60W Canapé	Sol Cour	Dimmer 00	
Trad		41	Lampadaire 1	Sol Jardin	Dimmer 00	
Trad		42	Lampadaire 2	Sol Jardin	Dimmer 00	
Trad		43	Lampadaire 3	Sol Jardin	Dimmer 00	
Trad		44	Lampadaire 4	Sol Jardin	Dimmer 00	
Trad		45	Lampadaire 5	Sol Jardin	Dimmer 00	
Trad		46	Lampadaire 6	Sol Jardin	Dimmer 00	
Trad		47	Lampadaire 7	Sol Cour	Dimmer 00	
Trad		48	Lampadaire 8	Sol Cour	Dimmer 00	
Trad		49	Lampadaire 9	Sol Cour	Dimmer 00	
Trad		50	Lampadaire 10	Sol Cour	Dimmer 00	
Trad		51	Lampadaire 11	Sol Cour	Dimmer 00	
Trad		52	Lampadaire 12	Sol Cour	Dimmer 00	
Trad		53			Dimmer 00	None
Trad		54			Dimmer 00	None
Trad		55			Dimmer 00	None
Trad		56			Dimmer 00	None
Trad		57			Dimmer 00	None
Trad		58			Dimmer 00	None
Trad		59			Dimmer 00	None
Trad		60	Salle		Dimmer 00	

Son / Vidéo



Un ordinateur placé en régie envoie la vidéo projetée sur écran placé au sol au lointain ainsi que les bandes sons.

La compagnie demande :

- ♦ Un système son bien équilibré
- ♦ Une console son placée en régie
- ♦ Une entrée mini jack

La compagnie apporte :

- ♦ Un Vidéo Projecteur Optama W316ST avec berceau
- ♦ Un Ecran de Projection 4,60m x 2,70m
- ♦ Un Câble Hdmi de 50m

Costumes, Loges et Commodités



Costumes :

Prévoir une machine à laver.

Loges :

Merci de prévoir une loge pour un comédien et une loge pour la technique.

Encas :

L'organisateur mettra à disposition dès notre arrivée thé, café, sodas, jus de fruits, biscuits sucrés, fruits, fruits secs.

Planning Type

Personnel demandé :

- ♦ 1 Régisseur son / vidéo
- ♦ 1 Régisseur lumière et un électro

Planning :

Matin :

- ♦ Arrivée de toute l'équipe
- ♦ Installation technique

Après-midi :

- ♦ Fin installation
- ♦ Raccords

Soirée :

- ♦ Jeu
- ♦ Démontage